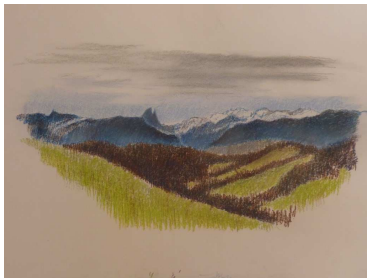


Panorama depuis le chemin Sansanné

Par grand beau temps, la vue sur les Pyrénées est saisissante. D'est en ouest on repère bien les pics du Gabizos, le pic de Ger massif et l'Ossau majestueux et solitaire. Puis ce sont les pics d'Aule, de Sesques, d'Isabé qui se dessinent. Et bien d'autres à identifier.

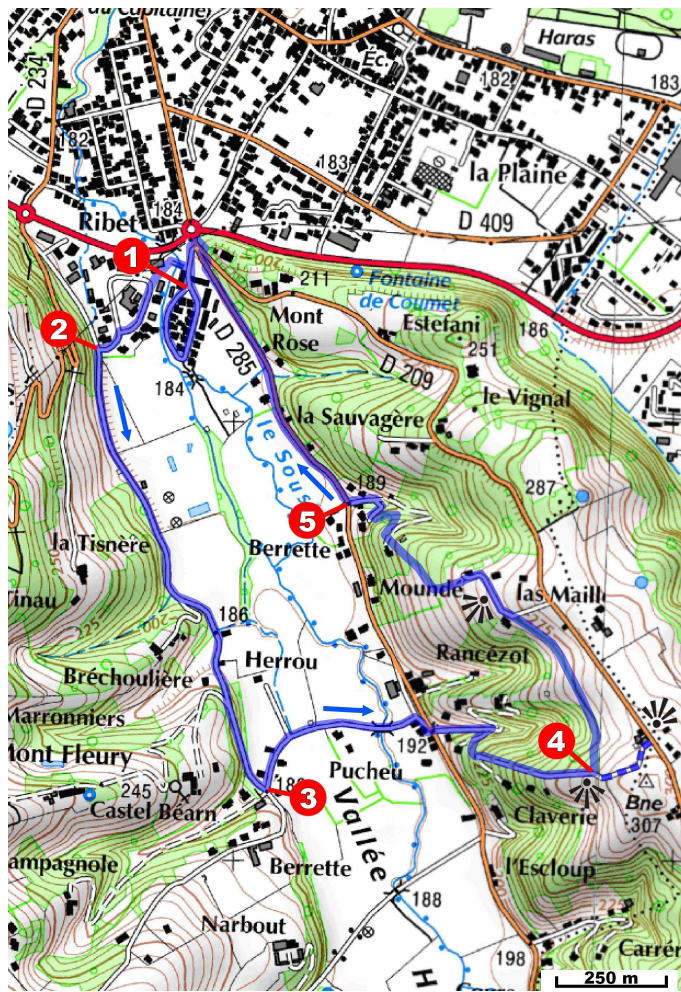
Plus près de nous, Béterette s'étale à flanc de coteau. Au milieu du XVII^e, c'était la propriété de Jean de Gassion président du Parlement de Navarre et frère du maréchal de Gassion. En acquérant la Tisnère, il entra en possession d'un immense domaine de 500 hectares sur le coteau de Guindalos.



Depuis le chemin de Traverse



Les sous-bois du chemin Sansanné



© IGN 2015 - Carte IGN 1:25 000 n° 1545 E - Autorisation n° 211447



Boucle du chemin Sansanné

Cette boucle se situe à proximité du bourg de Gelos. Elle longe la Vallée Heureuse, grimpe sur le coteau par des chemins ancestraux et nous offre des vues étendues sur l'agglomération paloise et la chaîne des Pyrénées.

- 1 Du Parking revenir un peu en arrière et juste avant de s'engager dans la montée de l'avenue du Gabizos, prendre à gauche pour emprunter une passerelle sur le Soust. Traverser une zone artisanale en suivant la rue des Métiers à gauche, jusqu'à l'avenue de Montfleury.
- 2 Prendre cette petite route à gauche en restant bien sur le bas-côté. La suivre sur 1,3 km entre la plaine du Soust et les coteaux de Guindalos où se trouvent de belles propriétés, bien à l'abri des regards comme la Tisnère ou Montfleury dont les parcs sont classés au titre des *Horizons palois*.
- 3 Tourner à gauche chemin Pucheu. Traverser la vallée du Soust, rejoindre des habitations puis prendre à droite chemin Claverie jusqu'à la D 285 Traverser la départementale (**prudence route fréquentée**). Poursuivre chemin Castagnon pendant 125 m puis tourner à droite ; après 80 m quitter la petite route goudronnée, prendre à gauche au niveau d'un escalier en bois pour rejoindre un sentier ombragé. Continuer à monter pendant 300 m.
- 4 Option : cf. ci-contre à **découvrir à proximité**.

Avant un virage, obliquer à gauche sur le chemin de Traverse qui passe à flanc de coteau à la lisière d'un bois. Arriver au chemin Sansanné-Haut, le descendre légèrement sur la gauche, puis tourner à gauche entre deux propriétés. Poursuivre tout droit puis à droite par un sentier forestier. Longer sur gauche une maison contemporaine, traverser la route d'accès, prendre en face et continuer à descendre par le chemin Sansanné-Bas. Arriver à des habitations, tourner à droite puis à gauche jusqu'à la D 285.

- 5 Traverser la route (**prudence route fréquentée**) et la longer **sur le trottoir** pendant 700 m. Rejoindre l'avenue du Gabizos et le parking en empruntant deux passages piéton. Option : en continuant jusqu'au fond de ce quartier résidentiel on accède aux Jardins familiaux par une passerelle.

Les chemins de Gelos PR 2



Niveau : moyen

4,7 km, 1 h 30

Dénivelée positive : 128 m

Balisage : jaune

Accès : de Gelos, rejoindre l'av. de la Vallée Heureuse. Au rond-point de la rocade, prendre la 2^e sortie vers Bosdarros (D 285) et tourner tout de suite à droite vers l'avenue du Gabizos (Baticoop). Dépasser les immeubles.

Parking : Se garer à proximité du panneau de départ contre le trottoir (bancs).



Attention

Bonnes pentes, passages pouvant être glissants. Bâtons recommandés. 1,3 km av. de Montfleury. Traversée de la D 285. 700 m sur le trottoir le long de la D 285.

À découvrir à proximité

Point 4 : avant de s'engager vers le chemin de Traverse, continuer jusqu'à la route de Piétat pour la vue sur l'agglomération (380 m A/R).

Les jardins familiaux de Baticoop.